



GAT MONTHLY MEMBERSHIP PROGRESS REPORT

Results as of: 3/31/2021

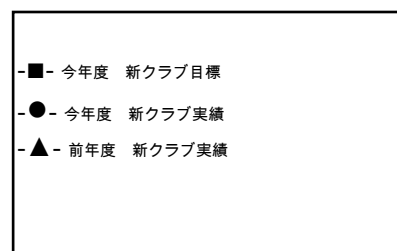
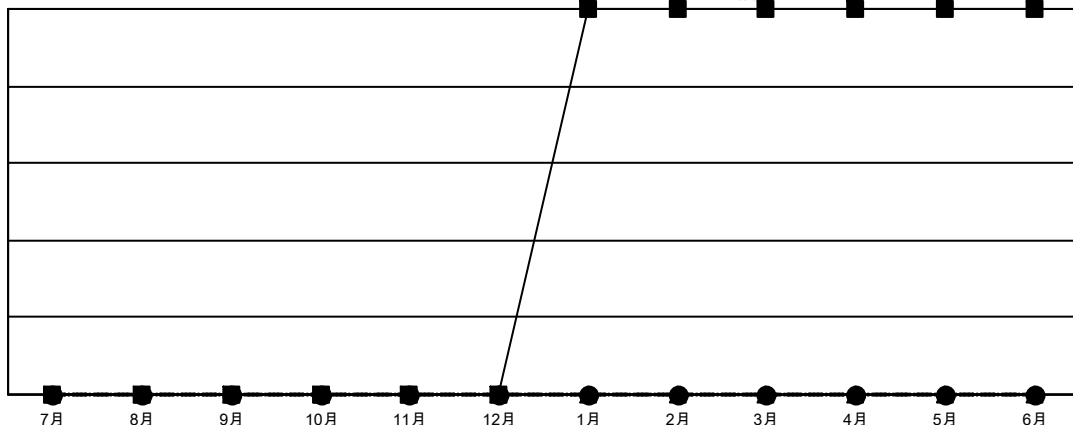
Multiple District 331

LOCATION: JAPAN

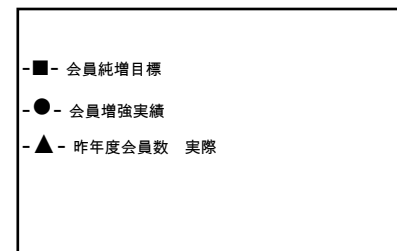
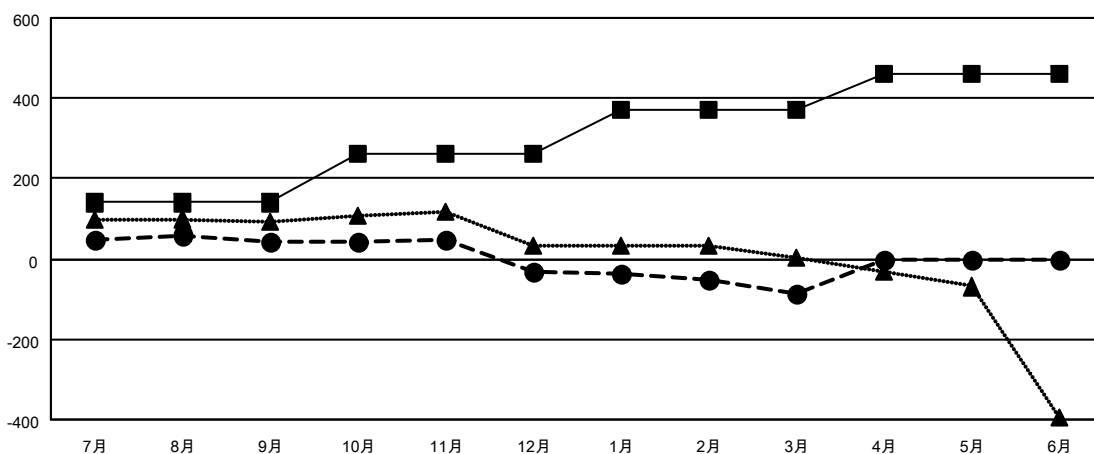
クラブ			
結果：2020-2021			
四半期	新クラブ目標	新クラブ	解散クラブ
7月/8月/9月	0	0	0
10月/11月/12月	0	0	0
1月/2月/3月	2	0	1
4月/5月/6月	0	0	0

名			
結果：2020-2021			
四半期	会員純増目標	会員増強実績	退会者(転籍を含む)実際
7月/8月/9月	140	153	100
10月/11月/12月	120	69	143
1月/2月/3月	110	57	109
4月/5月/6月	90	0	0

新クラブ目標及び実績累計



会員目標及び実績累計



解散クラブ: 1	115 CLUBS OF 195 一名以上の新会員を登録	男女別 男性 5,254 (81.53%) 女性 1,190 (18.47%)
退会者 物故会員 35 クラブ解散 0 その他 317 合計 352	会員累計データを見るには、ここをクリック	世帯主/家族会員合計 1,853 国際会費半額の家族会員 971